

LE PREMIER EMBLÈME DE QUÉBEC...  
SUR DES BIJOUX ET DES INSIGNES



Bague, boîte, bouton de manchette,  
broche, breloque, épinglette ...



Quebec Curling  
Club



Quebec Rifles

LE PREMIER EMBLÈME DE QUÉBEC...  
SUR LA VAISSELLE ET LES USTENSILES



Assiette, tasse,  
vase (*miniature Goss*), pot...



Cuillère, fourchette,  
pince à sucre, et autres ustensiles ...

LE PREMIER EMBLÈME DE QUÉBEC

Incorporée en 1833, la ville de Québec adopta rapidement un sceau imaginé par Joseph Légaré, l'un de ses conseillers, mais aussi artiste reconnu à l'époque.

Ce dessin servit à illustrer les documents officiels et fut en vigueur jusqu'en 1949.



Pendant plus d'un siècle, il apparaît sur de multiples objets de collection (billets, pièces et médailles), des imprimés (publications, cartes postales ou cartes à jouer), des bijoux ou des insignes, de la vaisselle et des ustensiles...

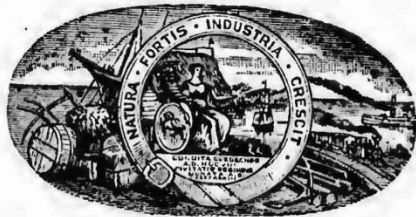
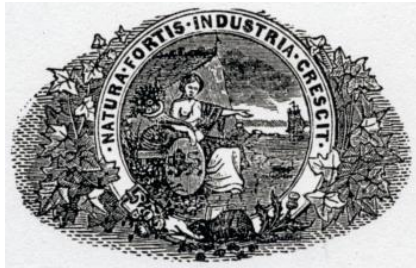
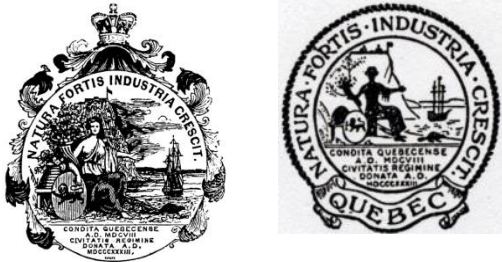
Certains de ces objets sont présentés dans ce dépliant, mais bien d'autres existent; nous vous invitons à nous les faire connaître en nous écrivant et en nous envoyant des photos.

Pour plus d'information :  
<http://emblemedequébec.marret.co/>

Pour renseignements et vente, écrire à :  
Jean-Luc Marret  
[jeanlucmarret7@marret.co](mailto:jeanlucmarret7@marret.co)  
Régent St-Hilaire  
[regent@globetrotter.net](mailto:regent@globetrotter.net)



LE PREMIER EMBLÈME DE QUÉBEC...  
À LA VILLE DE QUÉBEC



Sur les documents officiels



Sur des insignes policiers

LE PREMIER EMBLÈME DE QUÉBEC...  
SUR DES PIÈCES ET DES MÉDAILLES



Banque de Québec  
(1852)



Jubilé de la Reine  
(1897)



Carnaval (1912)



Tricentenaire de  
Québec (1908)



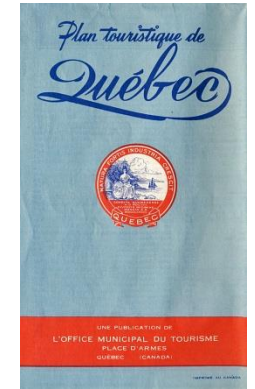
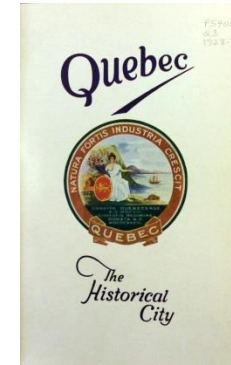
Exposition  
provinciale (1913)



Exposition  
provinciale (1920)

LE PREMIER EMBLÈME DE QUÉBEC...  
SUR DES IMPRIMÉS

Affiches, livres, revues, brochures,  
cartes postales, cartes à jouer...



Publications touristiques



Imprimé de compagnie



Cartes postales



Cartes à jouer